

01

introducción

El módulo **SNMP** disponible para **ProactivaNET® Inventario PREMIUM** permite realizar un **inventario automático** y completamente desatendido de todos los **dispositivos hardware conectados a la red** de la organización. El módulo **SNMP** de ProactivaNET® inventario le permitirá:

- **Auditar y recopilar** toda la información de cualquier tipo de dispositivo **SNMP** conectado a la red, obteniendo informes completos de manera automática.
- **Escoger** qué tipos de dispositivos se quieren inventariar y las distintas subredes que se escanearán.
- **Configurar** qué información se considera más relevante de cada uno de los distintos tipos de dispositivos.
- **Detectar y consultar** de manera centralizada toda la información integrada con **ProactivaNET® Inventario**.
- **Automatizar** la extracción de datos de dispositivos clave para el Servicio de Soporte.

02

¿por qué añadir el módulo SNMP

al inventario de PCs?

➤ Por ahorro

Al integrar en **ProactivaNET® Inventario** tanto la información de los PCs como de los dispositivos **SNMP** podemos disponer de informes completos de nuestro parque de una manera automática, sin coste de gestión adicional.

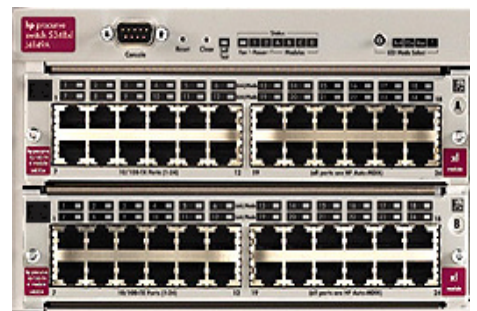
➤ Por seguridad

Gracias a la detección precoz de dispositivos hardware no autorizados, incorrectamente configurados o pendientes de actualizar.

➤ Por eficacia y productividad

La información adicional recopilada por el módulo **SNMP** es de vital importancia para la gestión de incidencias del departamento de Soporte, al disponer de un inventario de todos los activos de la red siempre actualizado.

*El protocolo **SNMP** (Simple Network Management Protocol) permite el intercambio de información entre los dispositivos conectados a la red de una organización y los puntos de acceso centrales que gestionan y recopilan dicha información. Este protocolo permite, entre otras opciones, identificar y auditar el status de cualquier dispositivo activo en la red.*



*Cada vez existen más dispositivos de red activos, con dirección IP. Además de los tradicionales routes y switches cada vez más impresoras multifunción y centros de impresión, centralitas, dispositivos inalámbricos, antenas e incluso balanzas inteligentes pueden reportar su status a través de **ProactivaNET® Inventario** con el módulo **SNMP** activado.*

Más información en: www.proactivanet.com



➤ Parque Científico Tecnológico de Gijón
Edificio I+D, s/n. – 33203 Gijón – España
Tel. (+34) 985 099 215

www.espiralms.com

